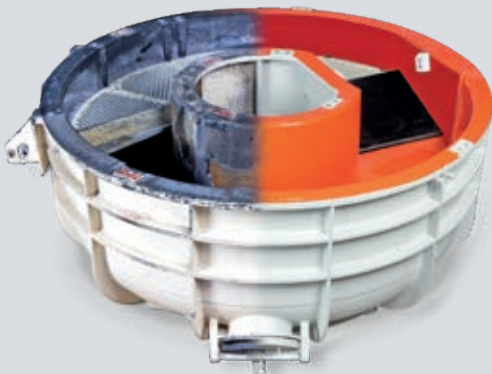




GLEITSCHLEIFEN

AUS ALT MACH NEU!

Wir bieten den kompletten Service für Reparatur und Neubeschichtung sämtlicher Komponenten Ihrer Gleitschleifanlage. Unser Service umfasst das thermische Entschichten des Altbelages, Reparaturen am Stahlbau, komplette Strahlentrostung sowie das Ersetzen bzw. Anpassen aller Polyurethan-Teile. Unsere spezielle Polyurethan-Beschichtung schützt Ihre Anlage zuverlässig gegen Verschleiß.



KOMPLETTSERVICE

Im Werk von Polytec wird Ihre Gleitschleifanlage rundum erneuert ...

EINE ANLAGE WIE NEU

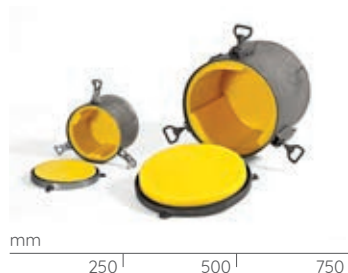
Polytec Industrial bietet die Alternative zum Neukauf oder zur teuren Aufarbeitung durch Ihren Erstausrüster.

Wir sind Ihr zuverlässiger Komplett-Service-Partner für die Reparatur und Polyurethan-Beschichtung sämtlicher Komponenten von Gleitschleifanlagen sowie Rinnen und Rutschen. Wir bieten über drei Jahrzehnte Know-how im Bereich Lärm-, Verschleiß- und Korrosionsschutz.

UNSER SERVICE UMFASST:

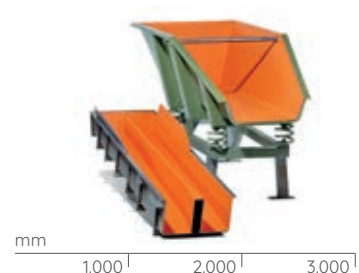
- spannungsfreies, thermisches Entschichten des Altbelages
- Reparaturen am Stahlbau
- komplette Strahlentrostung
- Neubeschichtung mit verschleiß- und schnittfestem THELAN Polyurethan (variable Schichtstärken von bis zu 40 mm)
- Lackierung, Anpassung und Erneuerung von allen Anbauteilen

SCHLEIFBEHÄLTER



mm
250 | 500 | 750

SCHWINGFÖRDERRINNE



mm
1.000 | 2.000 | 3.000